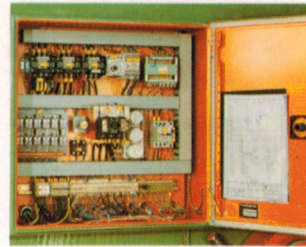
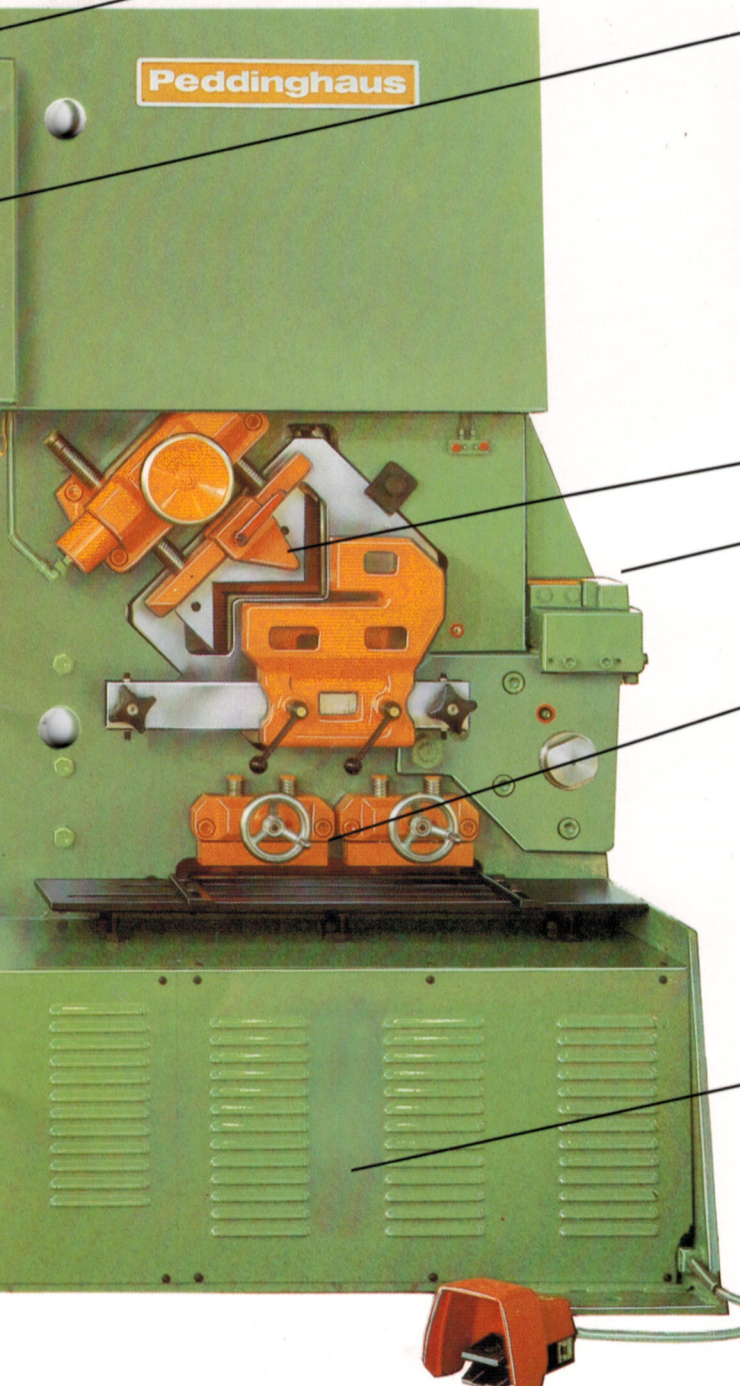


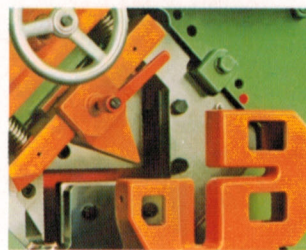
**5** Sicherheitshub- und Hublagenverstellung für hohe Hubzahlen



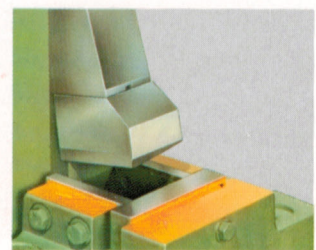
**6** Elektrisches Einrücksystem mit Fußfernbedienung, Sicherheitsschaltung und Anschlußdosen für Kontakt-Längenanschlüsse.



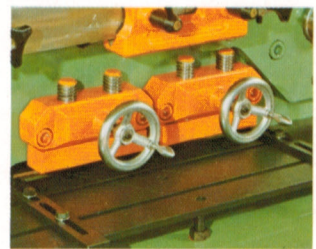
Peddinghaus



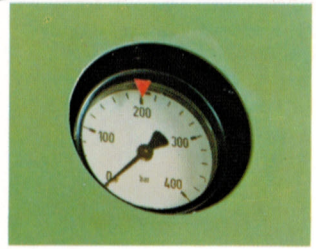
**7** Große, stabile Profilstahlschere, auch für Gehrungsschnitte, mit Gehrungsanschlag und stabilem Zweispindel-Niederhalter.



**8** Extra breiter Vierkant-Ausklinker; durch neue Form auch für die Bearbeitung von kleinen U-Stählen geeignet.



**9** Besonders breites Flachstahlmesser mit Materialauflagetisch und zwei verstellbaren Führungsleisten für genaues Scheren.



**10** Optimaler Überlastungsschutz durch hydraulischen Antrieb.