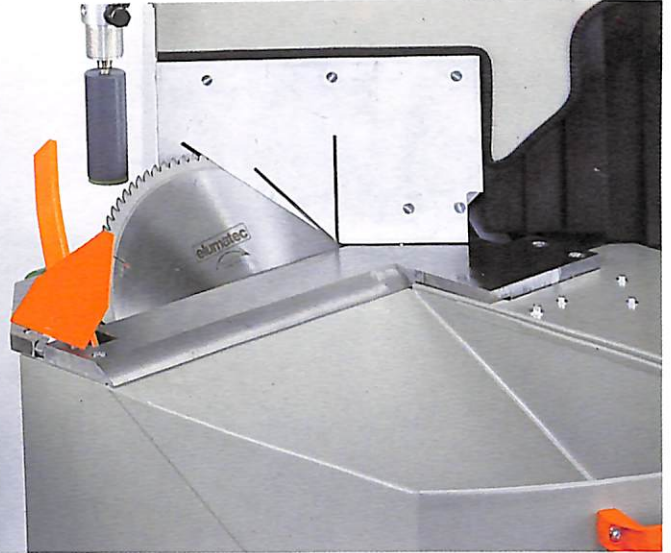
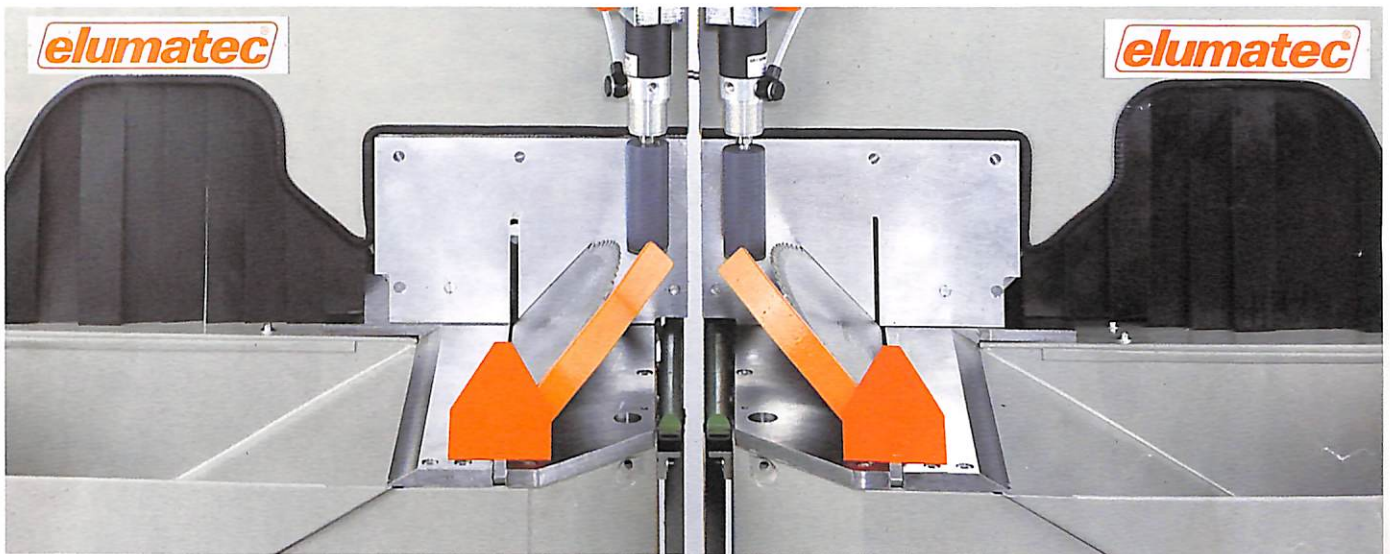


Sägeaggregat links 45° geschwenkt
Sägeaggregat rechts 45° geschwenkt, 45° geneigt



Sawhead left pivoted to 45°
Sawhead right pivoted to 45°, tilted to 45°

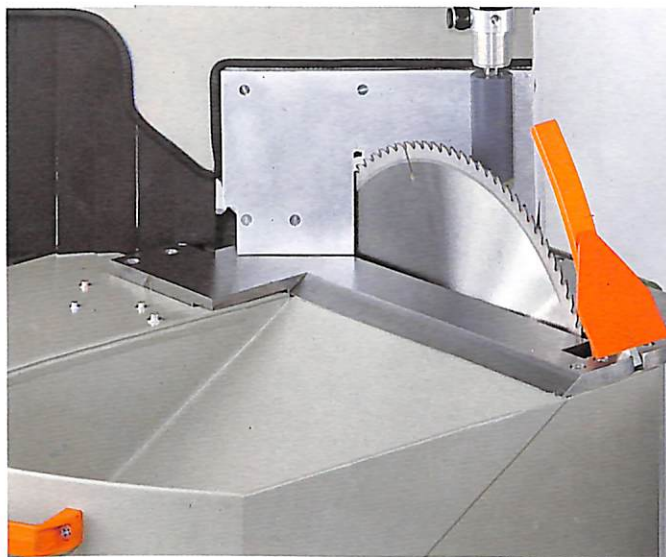
Table scie gauche pivotée à 45°
Table scie droite pivotée à 45°, inclinée à 45°



Sägeaggregate 45° geneigt

Saw heads tilted to 45°

Unités de sciage inclinées à 45°



Sägeaggregat links 45° geschwenkt
Sägeaggregat rechts 22,5° geschwenkt



Sawhead left pivoted to 45°
Sawhead right pivoted to 22,5°

Table scie gauche pivotée à 45°
Table scie droite pivotée à 22,5°

DG 104 – The Original



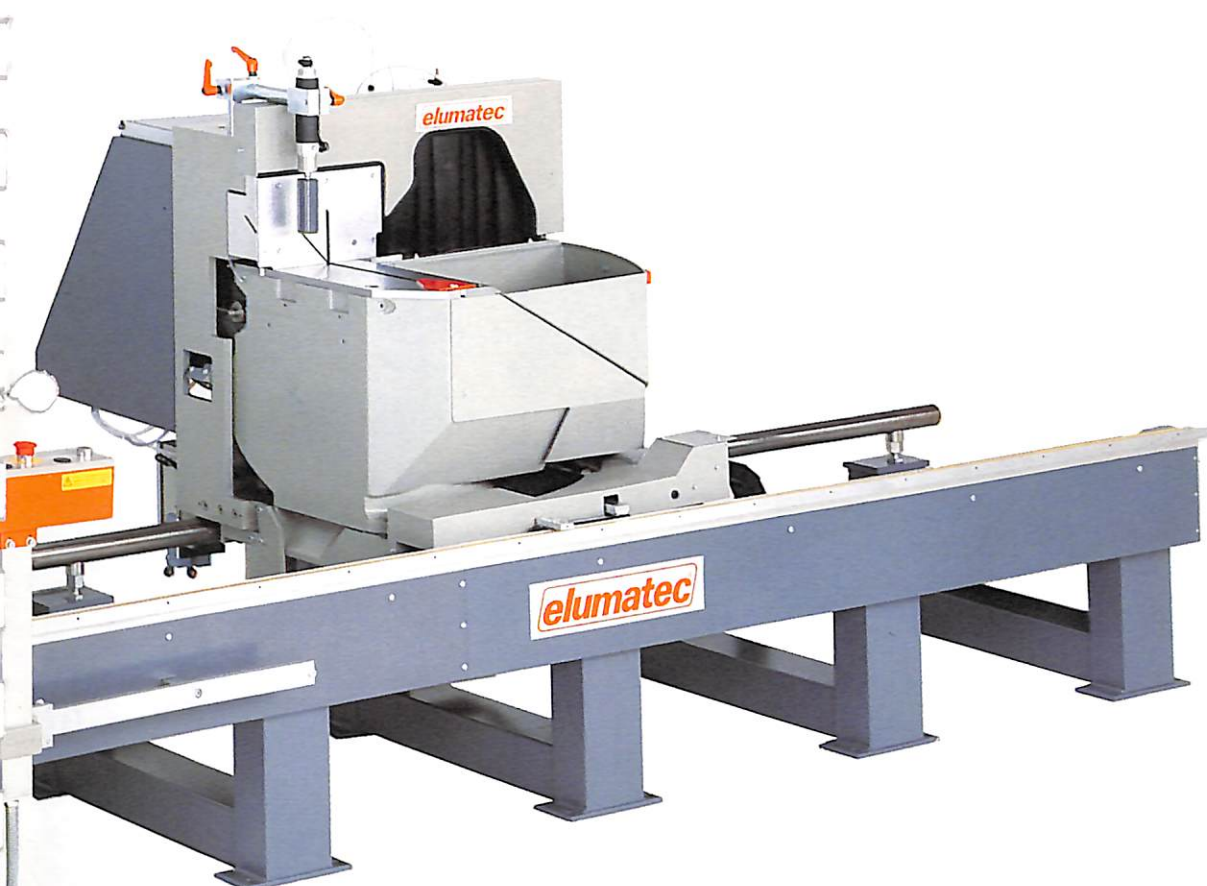
Die elumatec-Vorteile

- Komplett Grundausstattung mit Taktprüheinrichtung, Sägeblätter und pneumatischer Winkelverstellung 90°–45°.
- Freie Tischflächen ermöglichen optimale Beschickung und Entnahme von Profilen.
- Variabel: Im Schwenkbereich können sehr hohe Profile geschnitten werden, im Neigungsbereich sehr breite Profile.
- Viele Profile können ohne Beilagen gespannt und geschnitten werden durch Wahlmöglichkeit der Schnittvariante (geschwenkt oder geneigt).
- Außenmaßzuschnitt bei allen Schnittvarianten. Dadurch keine umständliche Längenberechnung nötig. Großer Vorteil bei Sonderwinkeln.
- Schifterschnitt – Funktion: Gleichzeitiges Schwenken und Neigen der Sägeaggregate ermöglichen dem Kunden den unkomplizierten Profilschnitt bei Wintergärten, Fassaden oder ähnlichem.
- Extremes Kleinmaß (Außenmaß) bei geneigten Sägeaggregaten.
- Serienmäßig mit Abfallrutsche und Abfallbehälter an beiden Aggregaten.
- Durch flexibles Baukastensystem können einfach den Bedürfnissen angepaßte Variante angeboten werden (z. B. Überlängen).
- Sonderaggregate ermöglichen den Zuschnitt von spitzen Winkeln, Parallelschnitte und Innenmaßzuschnitt falls erforderlich.

Special elumatec features

- Complete basic version with dosing mist spray unit sawblades and pneumatic angle setting 90°–45°.
- Free table access for optimal loading and unloading of profiles.
- Variable: Possibility of cutting very high profiles in the pivoting range and very large profiles in the tilting range.
- Clamping and cutting of many profiles without counter blocks thanks to the choice of the cutting variants (pivoted or tilted).
- Cutting to outside dimensions with all cutting variants. Therefore no complicated length calculation necessary which is a big advantage when cutting special angles.

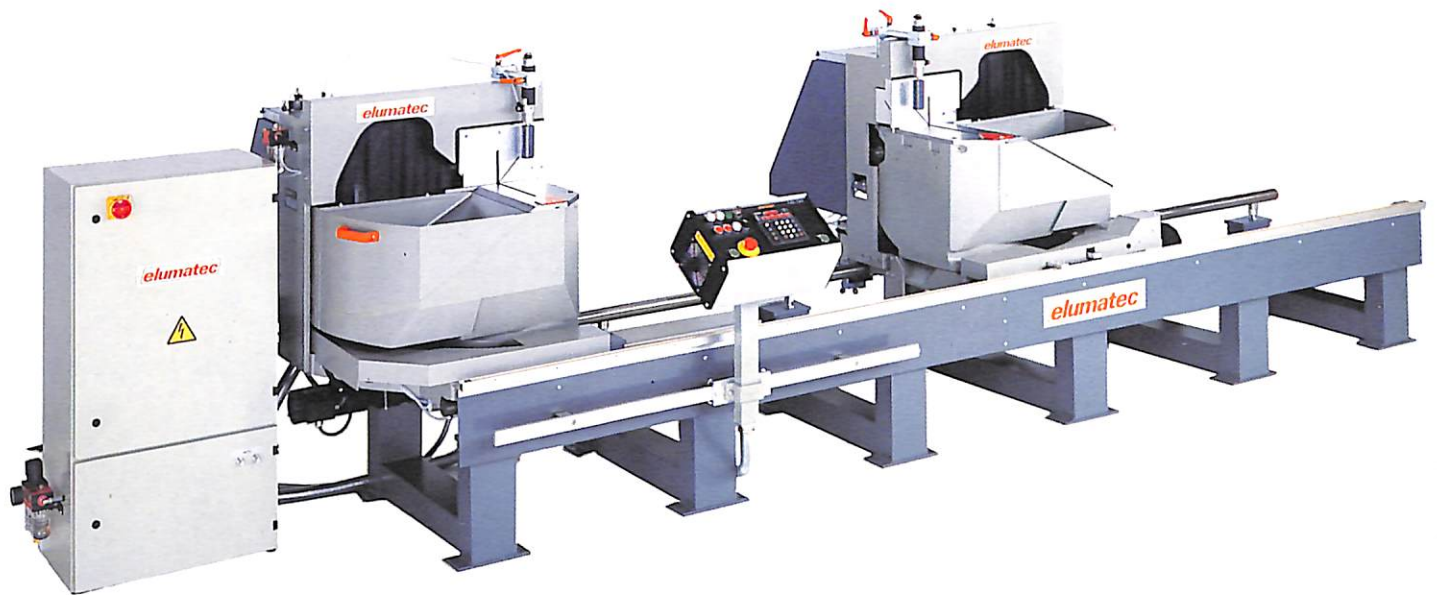
DG 104 – L'original



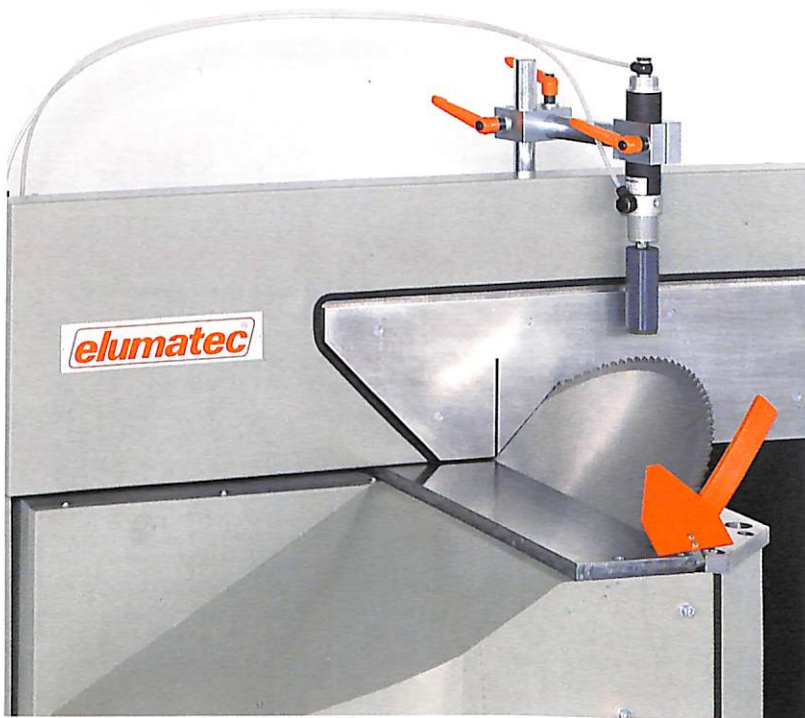
DG 104/01 / E 500

Les avantages elumatec

- Compound angle function: Simultaneous pivoting and tilting of cutting units enable the customer to cut easily profile sections for conservatories, curtain walls etc.
- Extreme minimum cutting length (to outside dimensions) when saw units are tilted.
- Standard equipped with chute plate and waste material container on both saw units.
- Thanks to a flexible kit system variants to customer needs can be relatively easy offered (e.g. special cutting length).
- Optional cutting units make cutting of acute angles parallel cuts or cuts to inside dimensions possible if necessary.
- Exécution de base complète avec dispositif de pulvérisation cadencé, lames de scie et réglage pneumatique des angles 90°-45°.
- Surfaces de tables libres – chargement et déchargement optimal.
- Variable:
 - au pivotement: coupe de profilés très hauts.
 - en inclinaison: coupe de profilés très larges.
- Par le choix de la variante de coupe (pivoté ou incliné), il est possible de couper et de serrer un grand nombre de profilés sans calage spécial.
- Coupe sur mesure extérieure dans toutes les variantes. Aucun calcul de longueur. Grand avantage en coupe d'angles spéciaux.
- Coupe débarrassée: le pivotement et l'inclinaison simultanée des unités de sciage, permettent d'effectuer les coupes compliquées dans la fabrication de verandas, façades et autres ...
- Longueur de coupe mini extrême (mesure extérieure) unités de sciage inclinées.
- En série avec plans inclinés et bacs de réception des chutes sur chaque unité.
- Par le système modulaire flexible, il est possible de proposer différentes variantes adaptées aux besoins d'utilisation. (ex: plus grande longueur de coupe).
- Des unités spéciales permettent de réaliser des coupes: A angles pointus. Parallèles. Et sur mesure intérieure si nécessaire.



DG 104/01 + E 255

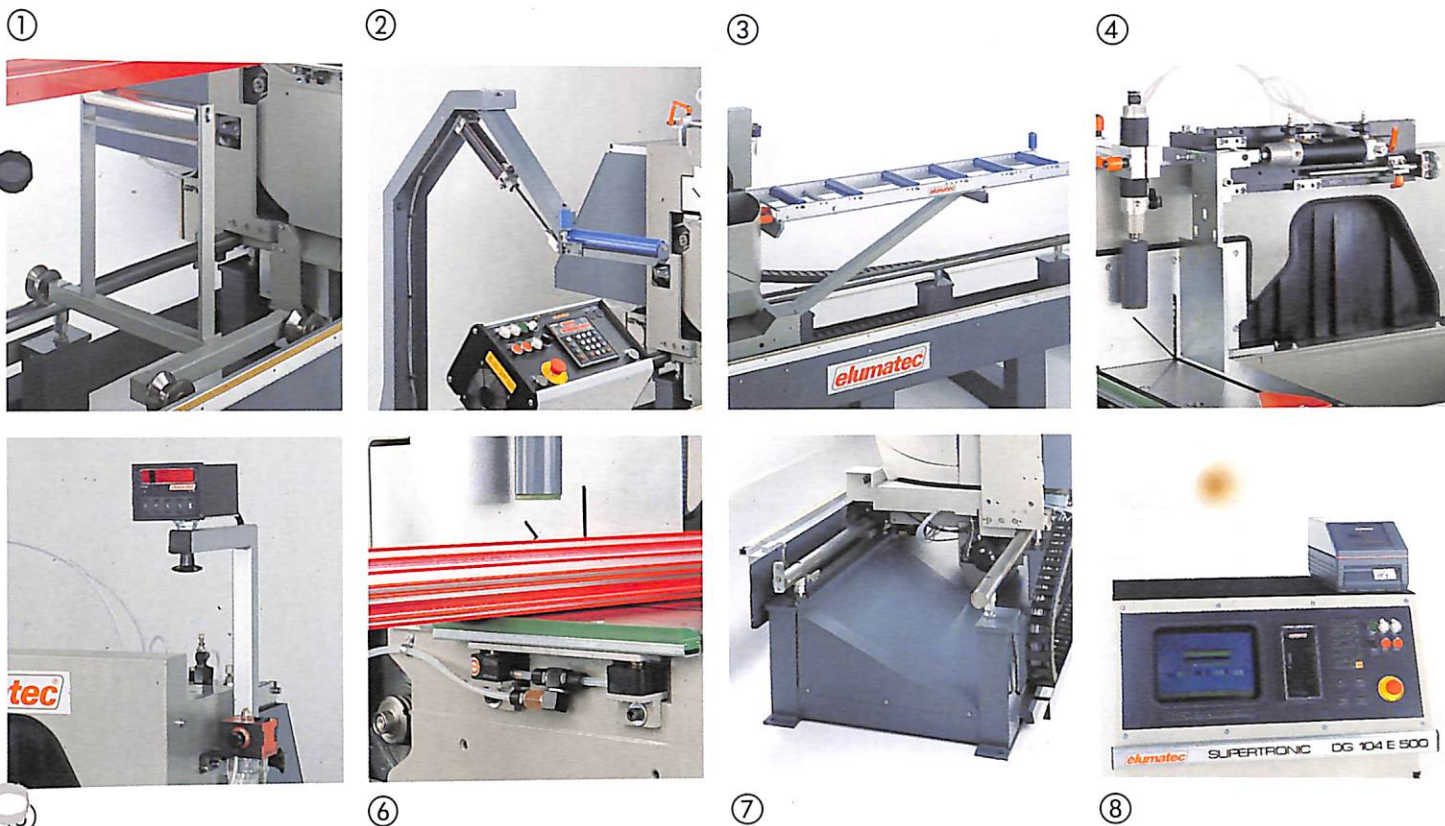


- Als DG 204 mit Sägeblatt-Durchmesser 550 mm erhältlich. Dadurch Erweiterung der Einsatzmöglichkeit auf Profile mit sehr großem Querschnitt.
- Available as DG 204 with sawblade Dia. 550 mm. This expands the range of application to profiles with very large cross section.
- Livrable en version DG 204 avec lame dia. 550 mm, de ce fait, un élargissement des possibilités d'utilisation sur profilés à grandes dimensions.

Viel nützliches, mechanisches und elektronisches Sonderzubehör ergänzen die Maschine in vielen Bereichen.

Many useful mechanical and electrical optional accessories complete the machine for various applications.

De nombreux accessoires spéciaux mécaniques et électroniques complètent la machine dans beaucoup d'applications.



elumatec-Elektronik-Systeme

- E 110 – Digitale Längenanzeige
- E 255 – Elektronische Positioniersteuerung – E 255 mit Speicher
- E 500 – Ein- oder Mehrachsen Industrie PC Steuerung für Länge und Winkel

elumatec electronic systems

- E 110 – Digital length reading
- E 255 – Electr. positioning control for length – E 255 with memory
- E 500 – Single or multi-axis PC control for length and angles

Systèmes électroniques elumatec

- E 110 – Indicateur digital pour longueurs
- E 255 – Electronique de positionnement pour longueurs – E 255 avec memoire
- E 500 – Commande une ou plusieurs axes par PC industriel

⑧ Siehe Elektronik-Sonderprospekt, in welchem detailliert unsere neue Rechnergeneration beschrieben ist von der Digitalanzeige bis zum Volldialogsystem, das Ihre Aufgaben am Arbeitsplatz löst.

⑧ Refer to the separate, special electronic leaflet in which our new range of electronic units are described and illustrated in detail, from the simple digital display to the full system dialogue. All have been designed to suit your particular working requirements.

⑧ Voir prospectus spécial électronique, dans lequel nous présentons en détail une nouvelle génération de calculateurs, de l'indicateur digital au system de dialogue total, réglant vos problèmes directement au poste de travail.

Technische Daten DG 104

Sägeblatt-Ø	420 mm
Sägeblattbohrung	30 mm
Schwenkbereich nach innen – pneum.	90°–45°
Neigungsbereich nach innen – pneum.	90°–45°
Schnittbereich	siehe Schnittdiagramm
Spannung	230/400 Volt 3 ~, 50 Hz
Leistungsabgabe	4 000 Watt/5,5 PS je Motor
Sägeblatt-Drehzahl	2 800 1/min.
Druckluftanschluß	7 bar
Luftverbrauch je Arbeitstakt	40 l ohne Sprühen, 64 l mit Sprühen
Kleinste Schnittlänge bei 90° und/oder 45° geneigt	335 mm

Technical Data DG 104

Sawblade dia.	420 mm
Bore	30 mm
Pivoting range inwards, pneum.	90°–45°
Tilting range inwards, pneum.	90°–45°
Cutting capacity	see cutting diagram
Power supply	230/400 Volt 3 ~, 50 Hz
Power output	4 000 Watt/5,5 PS per motor
Speed	2 800 r.p.m.
Compressed air supply	7 bar
Air consumption per working cycle	40 l without mist spry, 64 l with mist spray
Minimum cutting length with saw head tilted to 90° and/or 45°	335 mm

Données techniques DG 104

Diamètre lame	420 mm
Alésage	30 mm
Capacité de pivotement vers l'intérieur	90°–45°
Capacité d'inclinaison vers l'intérieur	90°–45°
Capacité de coupes voir diagramme de coupes	
Voltage	230/400 Volt 3 ~, 50 Hz
Puissance effective	4000 Watt/5,5 CV par moteur
Rotation	2 800 t.min.
Raccord air comprimé	7 bar
Consommation air par cycle de travail	40 l sans pulvérisation, 64 l avec pulvérisation
Coupe minimale à 90° et/ou 45° incliné	335 mm

Mittelgeliefertes Zubehör

2 Stück HM-Sägeblätter für Aluminium und Kunststoff, Bohrung 30 mm, Ø 420 mm, 96 Zähne	102 31 13 01
Sprüheinrichtung Hochleistungsschneidmittel 500 ml	088 90 70 96
Spannung senkrecht	
Werkstückauflage	
Schlüsselsatz	
Wartungseinheit	
Bedienungsanleitung	

Bestell-Nr.

Standard Equipment

2 tungsten carbide sawblades for aluminium and plastics, bore 30 mm, diam. 420 mm, 96 teeth	102 31 13 01
Mist spray unit	
High performance coolant liquid 500 ml	088 90 70 96
Clamps, vertical	
Workpiece support	
Set of spanners	
Air filter / Lubricator / Regulator	
Instruction booklet	

Order No.

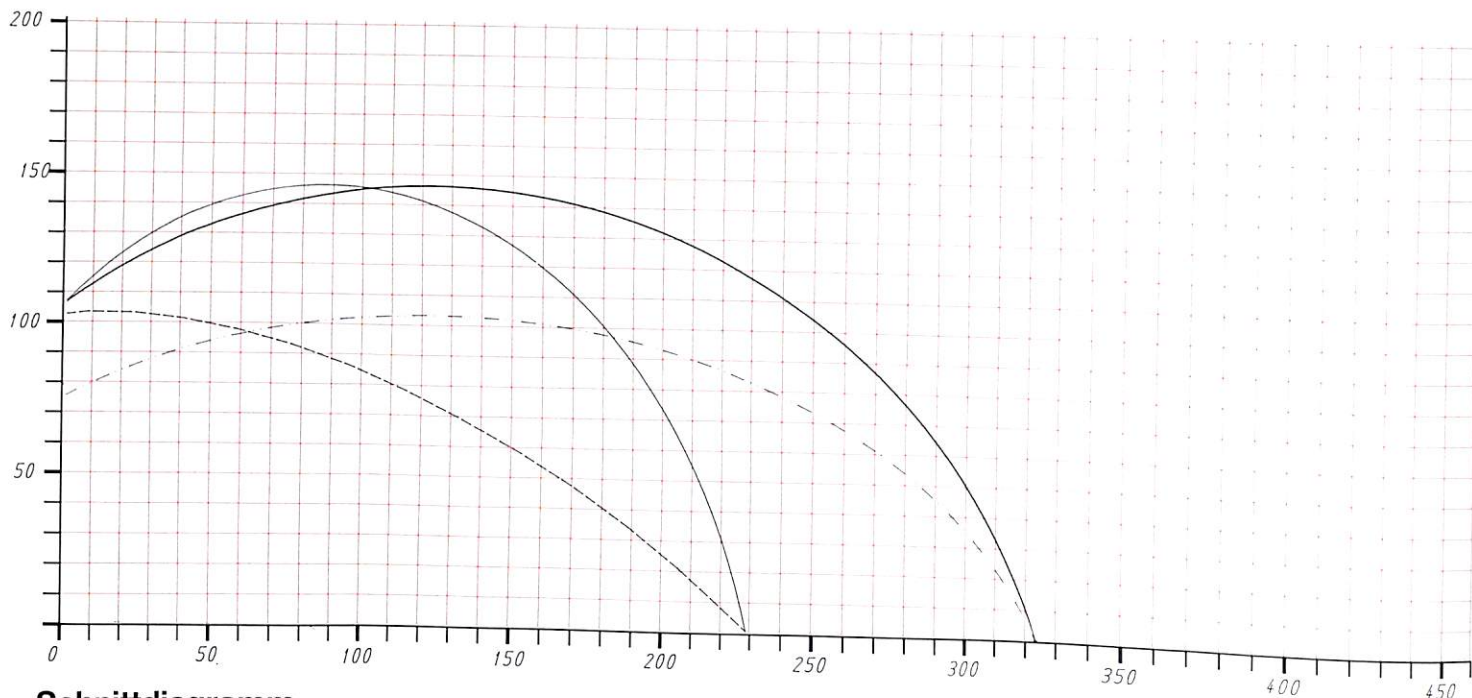
Accessoires normaux

2 lames carbure pour alu et PVC, al. 30 mm, Ø 420 mm, 96 dents	102 31 13 01
Disp. de pulvérisation	
Lubrifiant hautes performances 500 ml	088 90 70 96
Dispositif de serrage vertical	
Support pièces	
Jeu de clés	
Unité de conditionnement d'air	
Instructions de service	

Référence

Basismaschinen / Standard Machines / Exécutions normales

Typ	Schnittlänge mm	Länge/Tiefe/Höhe	Gewicht kg	Bestell-Nr.
Model	Cutting length mm	Length/width/height	Weight kg	Order No.
Modèle	Long. de coupe mm	Long./prof./haut.	Poids kg	Référence
DG 104/00	3 000	4 550/1 600/1 450	1 340	104 00 04 00
DG 104/01	4 500	6 050/1 600/1 450	1 520	104 00 04 01
DG 104/02	6 000	7 550/1 600/1 450	1 750	104 00 04 02



Schnittdiagramm
Cutting Diagram
Diagramme de coupes
DG 104

—————	geschwenkt 90° pivoted 90° pivotée 90°	geneigt 90° tilted 90° inclinée 90°	—————	geschwenkt 45° pivoted 45° pivotée 45°	geneigt 90° tilted 90° inclinée 90°
- - - - -	geschwenkt 90° pivoted 90° pivotée 90°	geneigt 45° tilted 45° inclinée 45°	- - - - -	geschwenkt 45° pivoted 45° pivotée 45°	geneigt 45° tilted 45° inclinée 45°

elumatec[®]



DG 104 / DG 204